

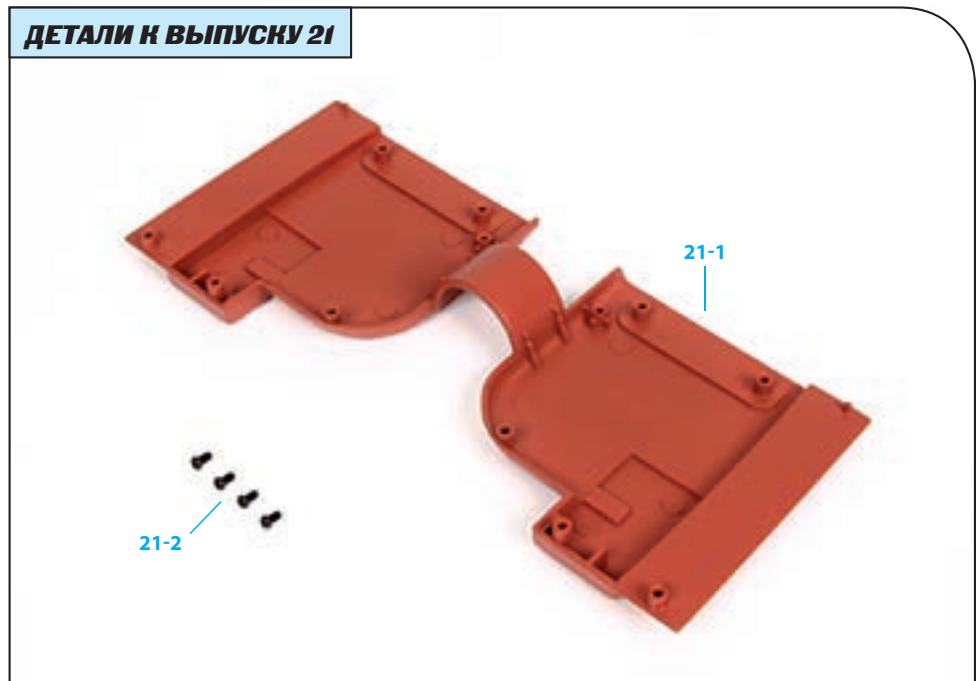


Сборка первой промежуточной части заднего шасси

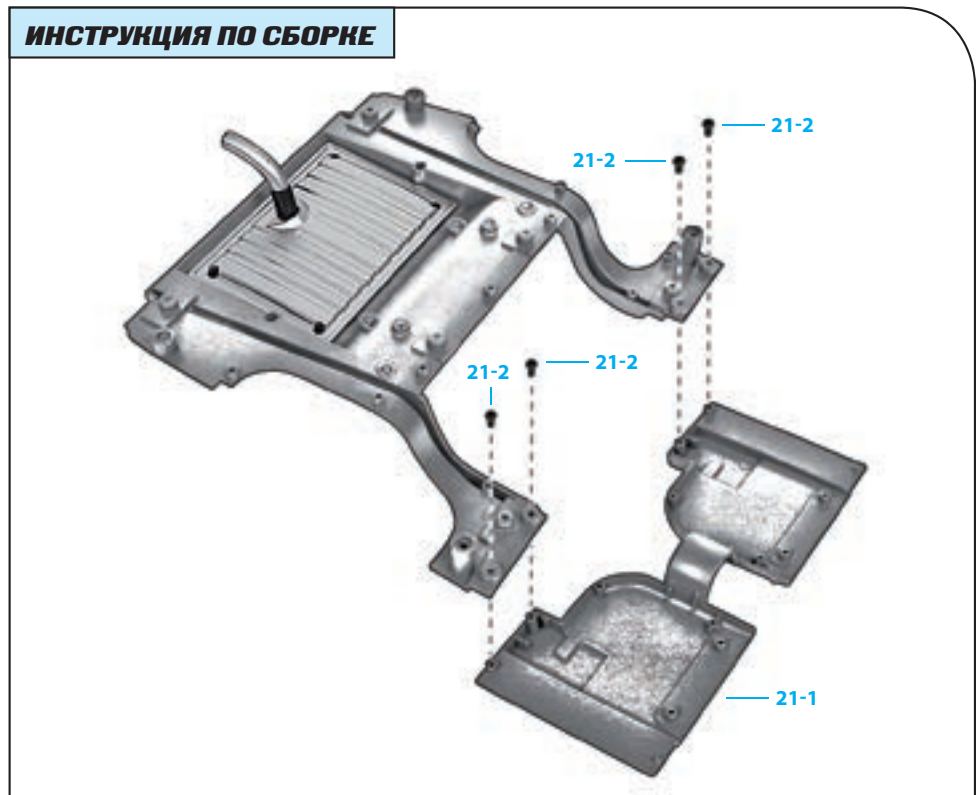
21-1 Первая промежуточная часть заднего шасси

21-2 Винты 2,3x4 (MP01)

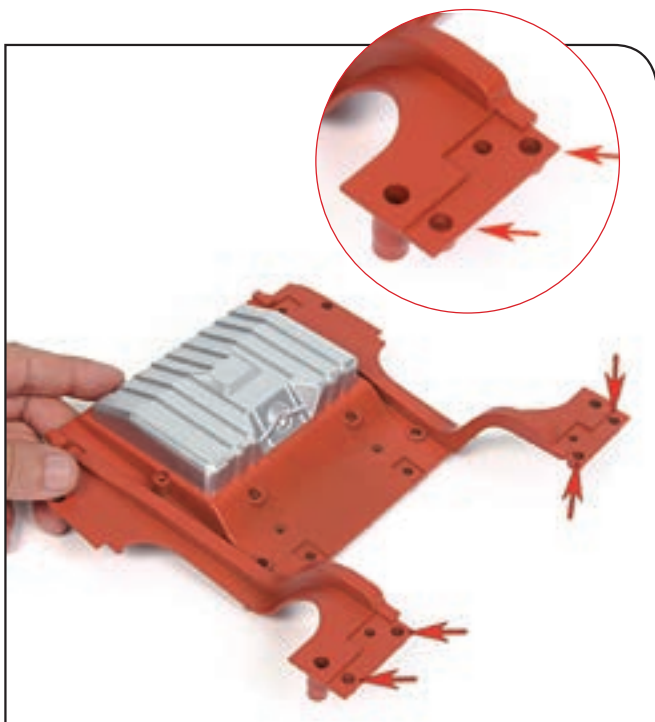
ДЕТАЛИ К ВЫПУСКУ 21



ИНСТРУКЦИЯ ПО СБОРКЕ

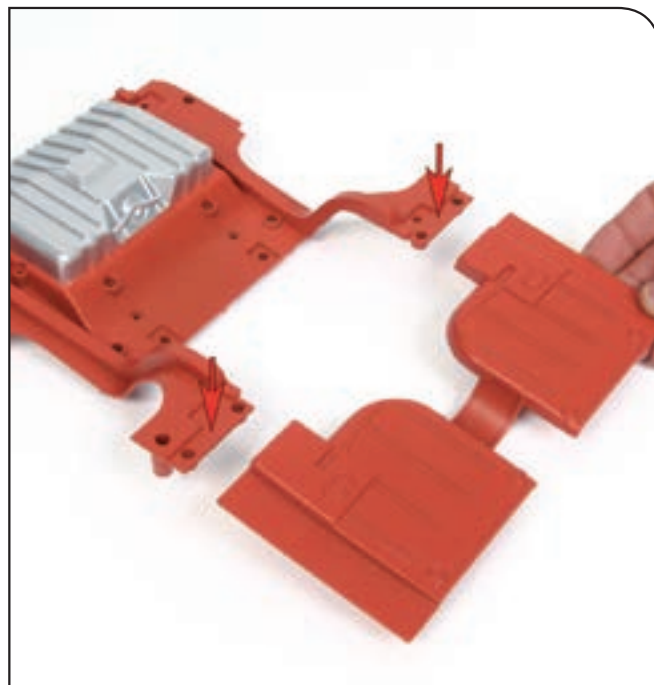


ПРИМЕЧАНИЕ: представленные на фото детали могут незначительно отличаться от деталей, полученных с этим выпуском.



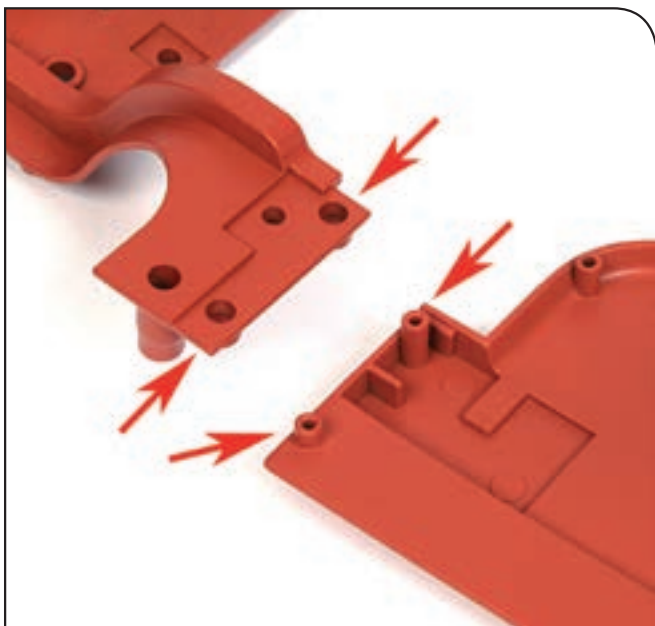
Шаг 21-А

Возьмите заднюю часть шасси. В ней есть несколько отверстий, к которым крепятся разные компоненты. Мы сосредоточим внимание на отверстиях в передней части этой детали.



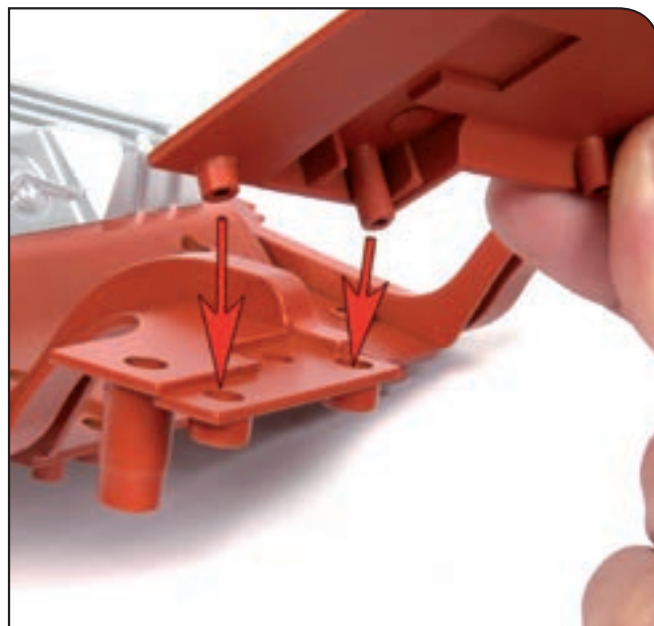
Шаг 21-В

Приложите промежуточную часть заднего шасси (21-1) к концам заднего шасси, как показано на фото. Промежуточную часть заднего шасси еще называют напольной панелью. Она расположена там, где находится задний диван.



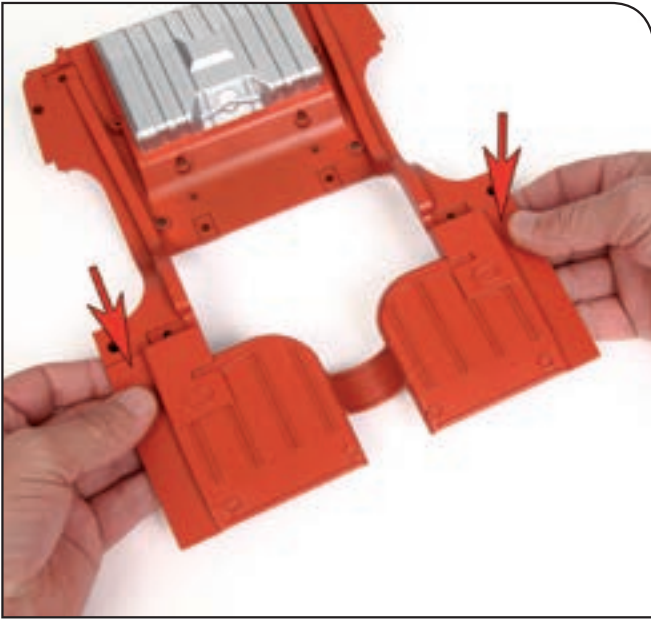
Шаг 21-С

Повернув промежуточную часть заднего шасси (21-1), вы увидите, что на ней есть выступы, которые совпадают с отверстиями на краях задней части шасси.



Шаг 21-Д

Еще раз поверните промежуточную часть заднего шасси (21-1) и вставьте выступы, обозначенные на предыдущем фото, в отверстия на краях задней части шасси.



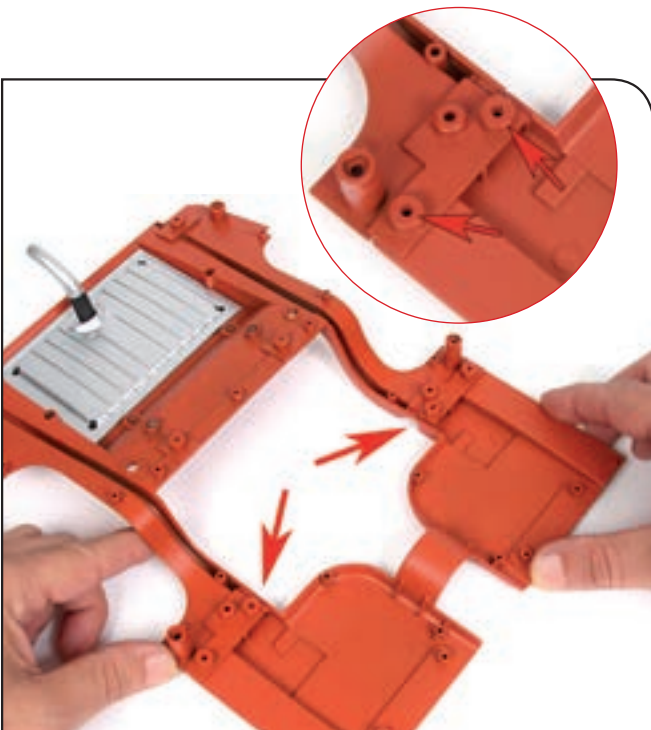
Шаг 21-E

Вставив выступы в отверстия, слегка прижмите детали друг к другу, чтобы соединить их. Нажимайте только на концах, обозначенных на фото стрелками.



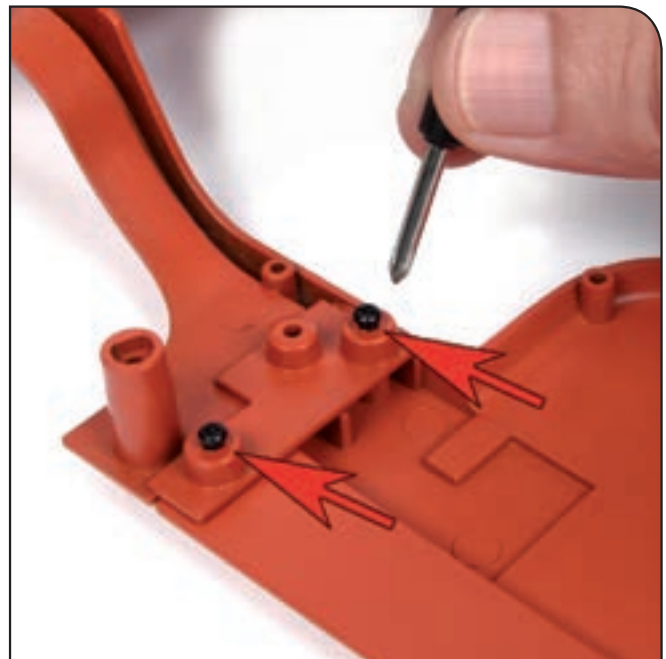
Шаг 21-F

Убедитесь, что обе детали соединены правильно. Это легко проверить, если посмотреть на них сбоку. Осталось только скрепить детали при помощи винтов — и элемент будет готов.



Шаг 21-G

Снова поверните собранную конструкцию из двух элементов, как показано на фото. Стрелки указывают места, куда вставляются винты, необходимые для крепления деталей.



Шаг 21-H

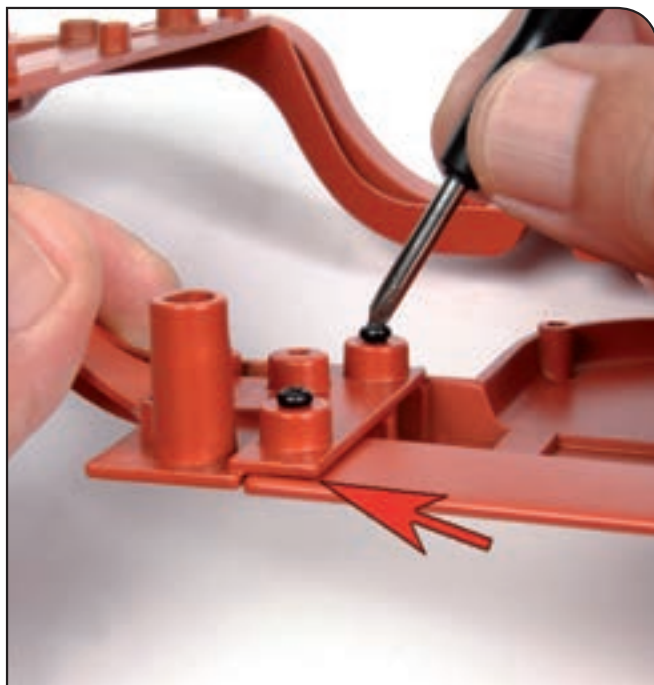
Теперь возьмите два винта MD06 (21-2) и вставьте их с одного края. Вкрутите винты, чтобы скрепить обе части, но не закручивайте их полностью.

Сборка первой промежуточной части заднего шасси



Шаг 21-I

Повторите ту же операцию на другом краю конструкции. Чтобы вкрутить оставшиеся два винта MD06 (21-2), используйте небольшую крестовую отвертку.

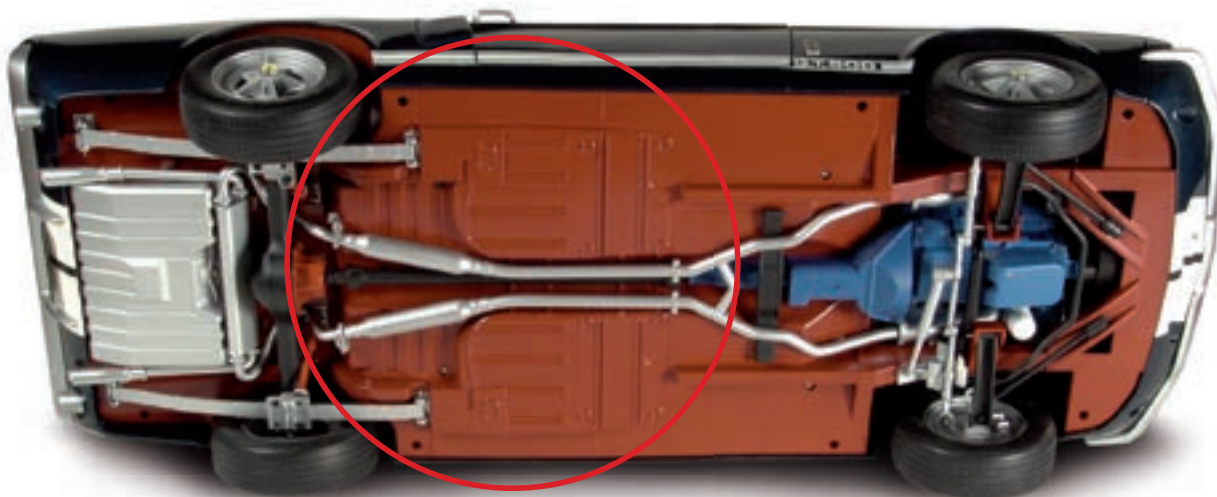


Шаг 21-J

Теперь вы можете плотно вкрутить все четыре винта. Оба элемента будут плотно прилегать друг к другу после того, как вы закрутите винты до конца.

РЕЗУЛЬТАТ СБОРКИ

Шасси на собранной модели



Так ваша модель Ford Mustang Shelby GT-500 (1967) будет выглядеть после сборки.